

Intelligente e configurabile: soddisfa le tue esigenze analitiche di oggi e di domani

Sistema GC Agilent 8890





Quanto vale un'ora del tuo tempo?

Che tu gestisca un laboratorio grande o piccolo, a contratto o come interno, i tuoi problemi in quanto responsabile di laboratorio sono universali. Il successo dipende dalla puntualità e dall'accuratezza dei dati generati dai tuoi strumenti e dal tuo personale. Quando tutto funziona senza intoppi, puoi dedicare più tempo ad attività quali trovare nuovi clienti e tenerti aggiornato sui metodi.

Il nuovo sistema GC Agilent 8890 ti permette di avere il controllo

Perché il GC Agilent 8890? Perché funziona. Ma c'è molto altro nel sistema 8890 oltre all'affidabilità e alle prestazioni Agilent dimostrate da decenni. Essendo il GC più intelligente disponibile sul mercato, il sistema 8890 avverte le fluttuazioni della pressione atmosferica e le compensa, garantendo così analisi cromatografiche precise.

GC intelligente: strumenti che lavorano duro quanto te

Il GC 8890 fa parte di una nuova tipologia di strumenti che monitorano la salute dei sistemi, ti avvisano in caso di potenziali problemi e ti aiutano a risolverli. Ciò significa che puoi pianificare il tuo lavoro, inclusa la manutenzione, invece di reagire ai fermo macchina non previsti.

Inoltre, lo strumento è dotato di moduli per il controllo elettronico della pneumatica (EPC) incentrati su un'architettura microfluidica. Questo design esclusivo di Agilent protegge da contaminanti dei gas come particolati, acqua e oli migliorando l'affidabilità e la longevità.

Controlla il tuo laboratorio da qualsiasi luogo, in qualsiasi momento

Non è necessario che tu sia in laboratorio per assicurarti che tutto fili liscio. Le funzioni di accesso da dispositivo mobile ti permettono di visualizzare informazioni sulle impostazioni, risolvere problemi, verificare che non vi siano perdite, eseguire il backflush delle colonne, mettere in pausa e avviare analisi di campioni e gestire lo sviluppo dei metodi.

La GC intelligente semplifica la vita all'interno e all'esterno del laboratorio

Le interfacce intelligenti del GC 8890 ti permettono di mantenere il controllo in ogni momento. Durante l'intero ciclo di vita dello strumento, puoi scaricare aggiornamenti che potenziano le funzionalità dello strumento, migliorando continuamente la tua produttività.

Intuitiva interfaccia touch screen

Schermata principale

Fornisce in un solo colpo d'occhio aggiornamenti sulla configurazione del sistema e sul percorso del flusso.

Schermata dei valori strumentali

Permette di personalizzare e di identificare le impostazioni usate frequentemente per accedervi rapidamente.

Schermata del grafico del segnale

Conferma che le analisi stanno procedendo come previsto.

Schermate aggiuntive

Ti permettono di accedere rapidamente a funzioni chiave quali:

- metodi
- diagnostica
- manutenzione
- registro di sistema
- impostazioni
- guida



Interfaccia browser

Accedi alla maggior parte delle funzioni disponibili sul touch screen del GC, oltre ad alcune funzioni guida, senza dover stare accanto allo strumento.

- Accedi da qualsiasi browser (tablet, portatile o PC).
- Modifica i metodi e le sequenze del GC senza la necessità di un sistema di gestione dati.
- Richiama le voci dai menu Diagnostica, Manutenzione, Registro di sistema e Guida.
- Riesamina i file di registro o consulta il manuale per l'utente dalla tua scrivania.
- Controlla lo stato dello strumento ed esegui la diagnostica da qualsiasi luogo raggiunto dalla rete sicura del tuo laboratorio.



Monitoraggio delle prestazioni del GC

Il sistema esamina i dati ottenuti dai campioni e valuta tempo di ritenzione, area e forma dei picchi indicati. Se i picchi non sono come dovrebbero essere, il sistema lo segnala all'utente.

Analisi del bianco

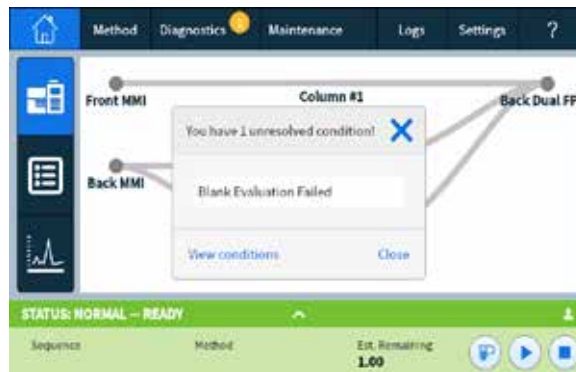
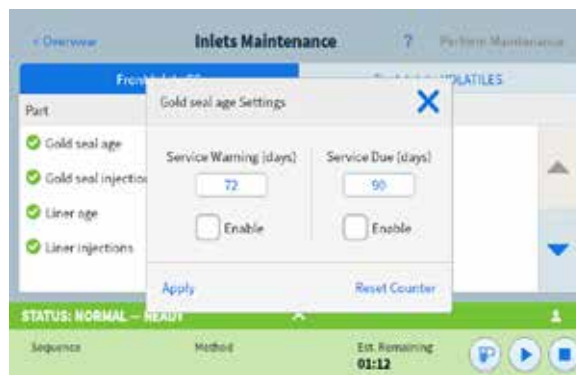
Le analisi del bianco vengono utilizzate per risalire all'origine di una contaminazione introdotta artificialmente. Sono fondamentali per analisi quantitative accurate e sono spesso richieste dalle agenzie regolatorie nel quadro del processo di controllo qualità.

Il GC 8890 valuta i dati delle analisi del bianco e identifica problemi quali scostamenti della linea di base, picchi inattesi e innalzamento della linea di base dovuti alla fase stazionaria della colonna. Emette quindi una notifica di "non pronto" se il bianco non è veramente bianco.

Una schermata, accessibile dall'interfaccia browser, permette di accettare le impostazioni predefinite in base alle raccomandazioni di Agilent o di personalizzare l'analisi del bianco secondo le proprie necessità. Si può scegliere come si vuole procedere se l'analisi del bianco non è conforme (avvertire e continuare, mettere in pausa o interrompere).

Valutazione del rivelatore

Il sistema valuterà automaticamente i campioni di controllo del rivelatore, fornendo un report riassuntivo scritto all'interno della sezione diagnostica.



Funzioni principali del GC intelligente e del software

Funzioni intelligenti:

- test diagnostici avviati dagli utilizzatori
- test diagnostici autonomi
- monitoraggio continuo autonomo
- risoluzione dei problemi tramite diagnostica autoguidata
- contatori EMF (avvisi di manutenzione preventiva)
- monitoraggio delle prestazioni del GC
- procedure autoguidate di manutenzione

Altre funzioni:

- metodi e sequenze potenziati integrati
- archiviazione integrata dei risultati
- guida integrata potenziata

Le funzioni intelligenti dello strumento ti permettono di ridurre lo stress, responsabilizzare gli utilizzatori e risparmiare tempo

Le capacità intelligenti integrate nel GC Agilent 8890 ti danno la libertà di lavorare con il tuo GC... e non su di esso. Queste capacità possono anche crescere nel tempo man mano che le tue esigenze analitiche cambiano, così puoi continuare a far progredire il tuo laboratorio verso un futuro di successo.





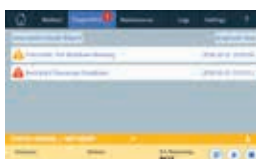
Scopri se il tuo GC è pronto all'uso prima di iniziare

Avvia test diagnostici in qualsiasi momento attraverso il touch screen o l'interfaccia browser.



Fai lavorare il tuo GC al meglio delle sue possibilità

Il GC 8890 monitora continuamente le impostazioni e le tensioni di riferimento. Quando vengono identificati dei problemi, compare un avviso sia sul touch screen che sull'interfaccia browser.



Risolvi rapidamente i problemi

Problemi importanti da gestire, come le cadute di pressione, dispongono di schemi autoguidati per la risoluzione dei problemi incorporati nel touch screen e nell'interfaccia browser.



Arresta i problemi prima che inizino

I contatori EMF (avvisi di manutenzione preventiva) permettono di monitorare lo stato dei comuni prodotti di consumo per massimizzarne la durata.



Completa facilmente le comuni procedure di manutenzione

La procedura di manutenzione autoguidata fornisce istruzioni passo-passo per sostituire componenti dell'iniettore, colonne e prodotti di consumo del rivelatore GC.



Monitora le prestazioni del GC

Valuta automaticamente i bianchi e i rivelatori GC usando tecniche analitiche integrate avanzate.



Riduci i costi di esercizio

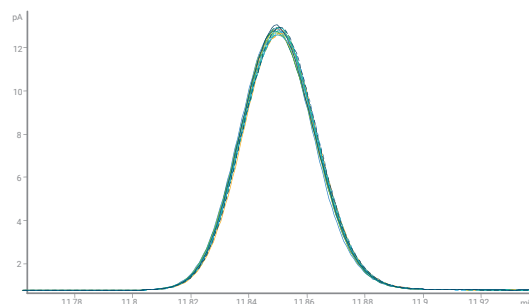
La possibilità di usare azoto o idrogeno come gas di trasporto alternativo riduce al minimo i costi operativi. Il modulo per il risparmio di elio e il sensore di rilevamento dell'idrogeno, opzionali, aiutano a ridurre l'uso di gas. Le modalità Sleep/Wake riducono il consumo di gas e di energia.

Capacità cromatografiche potenziate: produci dati di qualità la prima volta... e ogni volta

Retention time locking per una coerenza ottimale

Il blocco del tempo di ritenzione (RTL) fa corrispondere con precisione i tempi di ritenzione di qualsiasi sistema GC con quelli di un altro sistema GC Agilent che utilizza la stessa colonna e lo stesso metodo. Puoi così garantire una ripetibilità a lungo termine e tempi di ritenzione corretti dopo la manutenzione della colonna. Puoi anche standardizzare le misurazioni di QA/QC confrontando i risultati di sistemi diversi nello stesso laboratorio, o in luoghi diversi.

L'RTL funziona valutando il rapporto tra i parametri dell'iniettore e il tempo di ritenzione nel corso di 3-5 analisi di riferimento. Calibra quindi il sistema usando i risultati. In seguito, si possono far corrispondere i tempi di ritenzione originali del metodo bloccato effettuando una singola analisi di "ri-blocco".



Otteni una riproducibilità del tempo di ritenzione senza pari nelle applicazioni standard, anche con applicazioni multidimensionali come in questo esempio di heart-cutting.

Effettua connessioni capillari affidabili con la Capillary Flow Technology (CFT)

- Il **backflush** riduce significativamente il tempo tra le iniezioni, aumentando la produttività.
- I **raccordi Purged Ultimate** forniscono connessioni prive di perdite, riducendo il fermo macchina.
- Gli **splitter di flusso** permettono di acquisire i dati da tre rivelatori contemporaneamente.
- **Cromatografia multidimensionale:**
 - Il **Deans switch** facilita l'heart-cutting, permettendo di ottenere la risoluzione di composti presenti in tracce in matrici complesse.
 - La **modulazione di flusso GC x GC** permette di effettuare la cromatografia multidimensionale senza la necessità di raffreddamento criogenico.



I liner Ultra Inert di Agilent garantiscono:

- **Minor accumulo di analiti**, in modo da poter analizzare più campioni senza il bisogno di effettuare frequenti interventi di manutenzione del sistema.
- **Eccezionale uniformità da lotto a lotto** per ottenere risultati più riproducibili.
- **Contaminazione da spurgo o di fondo bassa o inesistente** per ottenere i dati più accurati.



Le opzioni per il gas di trasporto ti permettono di gestire in modo più efficiente le tue risorse

Gas di trasporto alternativi riducono i costi

Molti laboratori stanno optando per gas di trasporto alternativi come l'azoto e l'idrogeno. L'azoto è un'opzione poco costosa quando la separazione chimica raggiunge una risoluzione sufficiente. Anche l'idrogeno presenta eccellenti proprietà cromatografiche consentendo di ottenere un incremento di produttività.

Il sensore di rilevamento dell'idrogeno Agilent è in grado di rilevare potenziali perdite ancora in fase iniziale e di porre il sistema in uno stato di stand-by sicuro, se necessario.

Risparmio di elio per metodi validati

Strumenti come il modulo per il risparmio di elio e il commutatore per l'elio permettono di gestire l'elio per le tue analisi GC. Puoi passare a un gas alternativo (come l'azoto) quando il GC è inattivo.



Il forno per valvole esterne amplia le opzioni di campionamento di gas

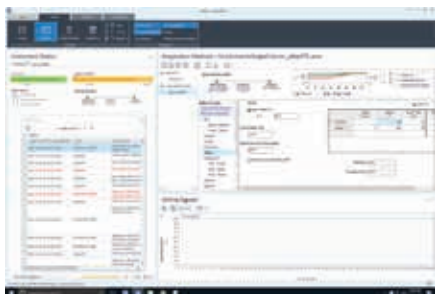
Il forno per valvole di grandi dimensioni (LVO) Agilent per GC è un forno esterno versatile e ad alta capacità che può essere configurato per supportare complesse applicazioni GC multivalvola. Ciò significa che puoi implementare più metodi ASTM ed EN su un singolo sistema GC, con un minore ingombro in laboratorio.

Inoltre, il modello LVO crea un ambiente isothermico omogeneo per un massimo di sei valvole e permette un libero accesso per la manutenzione, la regolazione o la personalizzazione. Accessibilità, capacità e uniformità termica rendono il forno LVO Agilent perfettamente adatto all'abbinamento di varie analisi su un'unica piattaforma GC. Altri vantaggi:

- facilità di manutenzione e di intervento tecnico
- analizzatori configurabili
- sei postazioni per valvole più due microvalvole, supporta al massimo valvola a 14 porte
- una zona GC riscaldata con configurazioni opzionali delle valvole

Software ottimizzato per il tuo laboratorio

Tieni connesso il tuo laboratorio e ottieni il massimo dal tuo investimento nel sistema GC Agilent, grazie al software Agilent. Dalla raccolta dei dati, analisi e creazione dei report... all'interpretazione e alla gestione... il nostro software ti aiuta a trasformare i dati analitici in risultati significativi.



Agilent OpenLab CDS

Acquisisci, analizza e condividi i dati

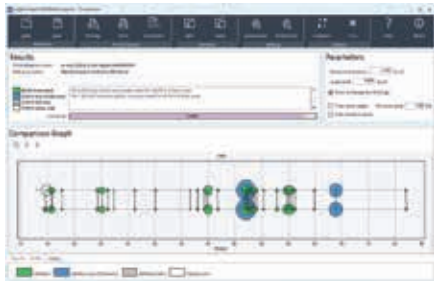
- Ottimizza i flussi di lavoro di LC, GC e MS a singolo quadrupolo su strumenti LC/GC Agilent e non Agilent.
- Supporta rapidamente il personale con un software di facile impiego e funzioni intuitive di guida e formazione.
- Mantieni costanti la qualità e l'affidabilità mediante il controllo degli accessi in base al ruolo e audit trail completi.
- Velocizza la revisione dei dati visualizzandone ampi set con la funzione Peak explorer.
- Identifica i risultati fuori specifica evidenziandoli in report personalizzati.
- Automatizza attività che richiedono molto tempo integrando il Sample Scheduler per OpenLab con il tuo LIMS.



Software Agilent MassHunter

Semplifica le operazioni e migliora la produttività

- Permette di ottenere ottimi livelli di acquisizione, elaborazione e reporting dei dati.
- Supera facilmente flussi di lavoro specifici delle applicazioni con un supporto completo alla GC e GC/MS.
- Utilizza un'unica piattaforma software per tutti gli strumenti GC e GC/MS Agilent, inclusi quelli a singolo quadrupolo, a triplo quadrupolo e GC/Q-TOF.
- Analizza campioni complessi, incluse matrici ambientali e alimentari, con l'analisi basata sui composti e sui flussi di lavoro di reporting che utilizzano il MassHunter Quantitative Analysis con la personalizzazione Quant-My-Way.
- Semplifica l'analisi dei dati con un potente software specifico per l'applicazione, come librerie MS con blocco del tempo di ritenzione, database MRM e database e librerie personali di composti ad alta risoluzione.



Agilent OpenLab CDS MatchCompare

Confronta rapidamente i cromatogrammi di standard e di riferimento

- Effettua un confronto rigoroso tra un file di dati cromatografici di riferimento e un campione incognito.
- Riporta il risultato in un formato obiettivo, a conferma che il confronto è stato completato.
- Fornisce la quantificazione dei singoli composti usando OpenLab CDS e il confronto completo delle “impronte digitali”.

Indipendentemente dal software Agilent che scegli, puoi trarre vantaggio da queste funzioni che migliorano la produttività

- Un’interfaccia comune di facile utilizzo permette di accedere facilmente a funzioni software avanzate, che includono la conversione del metodo, il calcolo del flusso e il retention time locking.
- Strumenti per lo sviluppo dei metodi e software di calcolo integrati accompagnano l'operatore nel cambio del gas di trasporto, nella selezione del liner corretto o nel passaggio a una colonna di dimensioni diverse.
- Parts Finder, lo strumento grafico per l'individuazione dei prodotti di consumo, ti aiuta a determinare i codici e le descrizioni per facilitare gli ordini.
- Il database dei prodotti di consumo semplifica lo sviluppo del metodo, riducendo al minimo gli errori e inserendo automaticamente nei metodi analitici i dati essenziali sulla configurazione.
- Strumenti per il risparmio delle risorse, come la modalità Sleep/Wake automatica, riducono il consumo di energia e gas.



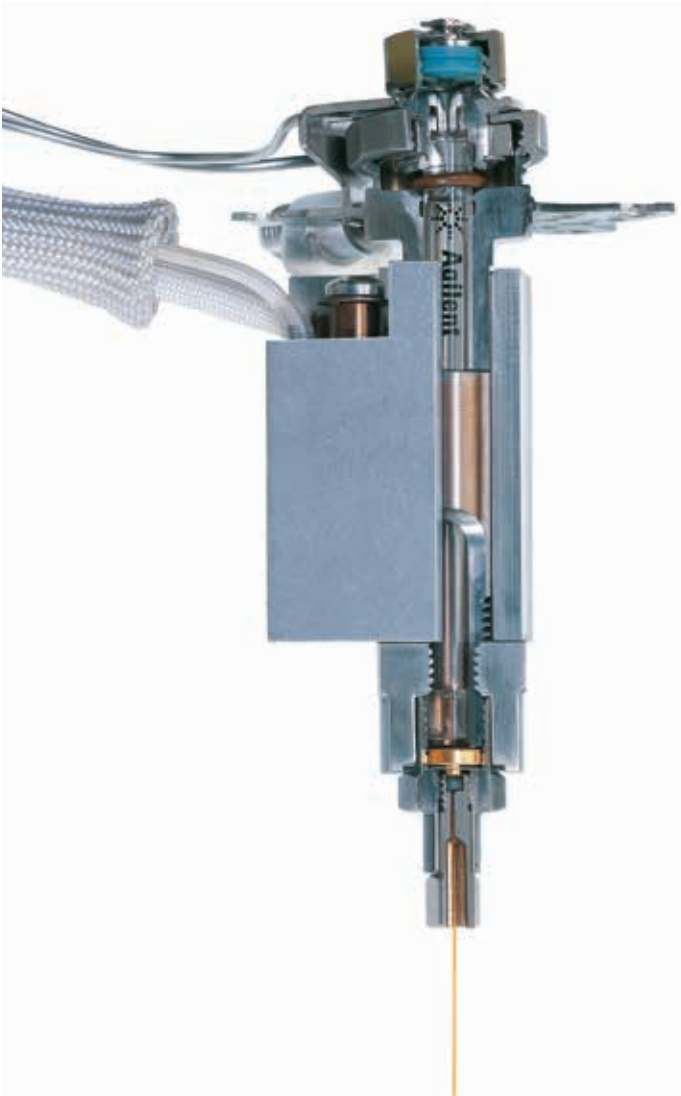
Il GC 8890 è compatibile con tutti gli attuali software Agilent MassHunter e OpenLab, oltre che con le versioni principali dei vecchi sistemi, inclusi OpenLab CDS ChemStation Edition, OpenLab CDS EZChrom Edition, OpenLab CDS, Multi-Technique ChemStation B.04.03SP2 ed EZChrom Elite.

Produci i tuoi migliori dati e processa i campioni arretrati

Analizzatori

Gli analizzatori GC e GC/MS Agilent sono più che semplici strumenti, sono soluzioni complete per il flusso di lavoro. Includono innovazioni, come la Capillary Flow Technology e i database di composti target, che ottimizzano il tuo sistema per le tue specifiche applicazioni.

Ogni analizzatore viene consegnato pronto all'uso con cromatografia preconfigurata e campioni di controllo per valutare le capacità di separazione. Il tuo team può iniziare la validazione del sistema una volta terminata l'installazione e ridurre drasticamente i costi dello sviluppo di metodi. E, come sempre, il nostro team di assistenza è disponibile per qualsiasi difficoltà.



Iniettori

L'ampia scelta di iniettori ti permette di ottimizzare il sistema per la tua analisi:

- Capillare split/splitless (SSL)
- Capillare split/splitness con percorso del flusso inerte (ISSL)
- Iniettore multimode (MMI)
- Porta di iniezione impaccata con spurgo (PPIP)
- On-column a freddo programmabile (PCOC)
- On-column a freddo con uscita per i vapori di solvente (COC-SVE)
- Vaporizzazione a temperatura programmabile (PTV)
- Interfaccia per sostanze volatili (VI)
- Iniezione di campioni gassosi ad alta pressione
- Valvola di campionamento gas (GSV)
- Valvola di campionamento liquidi (LSV)

Rivelatori

I rivelatori ad alta sensibilità sono compatibili con ogni tipo di campione:

- Rivelatore a selezione di massa (MSD)
- MS a triplo quadrupolo
- Quadrupolo tempo di volo (Q-TOF)
- ICP-MS a triplo quadrupolo
- Rivelatore a ionizzazione di fiamma (FID)
- Rivelatore a conducibilità termica (TCD)
- Rivelatore a micro cattura di elettroni (micro-ECD)
- Rivelatore fotometrico a fiamma (FPD) a lunghezza d'onda singola o doppia
- Rivelatore azoto-fosforo (NPD)
- Rivelatore per zolfo a chemiluminescenza (SCD)
- Rivelatore per azoto a chemiluminescenza (NCD)
- Rivelatore a emissione atomica (AED)*
- Rivelatore fotometrico a fiamma pulsata (PFPD)*
- Rivelatore a fotoionizzazione (PID)*
- Rivelatore a conducibilità elettrolitica (ELCD)*
- Rivelatore specifico per alogeni (XSD)*
- Rivelatore a ionizzazione di fiamma per composti ossigenati (O-FID)*
- Rivelatore a ionizzazione di elio a scarica pulsata (PDHID)*

**Disponibile tramite i partner Agilent. Contatta Agilent per le configurazioni personalizzate e le soluzioni disponibili tramite i suoi partner.*

Flessibilità e produttività più elevate

Il GC Agilent 8890 può alloggiare fino a quattro rivelatori e può acquisire segnali da tutti e quattro i rivelatori contemporaneamente:

- FID
- TCD
- NPD
- FPD/FPD doppio
- SCD/NCD
- ECD

Inoltre, il nuovo design degli EPC di 6a generazione, incentrato su un'architettura esclusiva di Agilent, ti permette di configurare fino a otto EPC, PCM e PSD su un GC 8890.



Autocampionatori Agilent: l'abbinamento ideale per il tuo GC 8890

Gli autocampionatori Agilent eliminano gli errori manuali e consentono di ottenere una riproducibilità senza pari durante l'iniezione dei campioni. Sia per un piccolo numero di analisi, fino a un massimo di 16 campioni, che per un numero maggiore di analisi, fino a 150 campioni o più, c'è un autocampionatore che ti permette di tenere il passo nei giusti tempi.

Campionatore automatico per liquidi (ALS) Agilent Serie 7693

Inietta prestazioni nuove nel tuo GC

Grazie al tempo di iniezione più rapido tra tutti gli autocampionatori per GC, l'ALS Agilent Serie 7693 elimina sostanzialmente la discriminazione termica. Riduce al minimo la variabilità e gli errori manuali grazie a funzioni avanzate, come le iniezioni "a sandwich" a 3 strati, il riscaldamento, la miscelazione e la lettura dei codici a barre. Inoltre, il suo design modulare ti permette di passare da 16 a 150 vial man mano che il tuo laboratorio si amplia.



ALS 7693A
capacità 16/150 vial



ALS 7650A
capacità 50 vial

Campionatore automatico per liquidi (ALS) Agilent 7650A

Capacità di vial intermedia con elevata precisione

Per i laboratori che trattano meno di 50 campioni al giorno, il robusto ALS Agilent 7650A rende massima la produttività dei campioni. Dispone dello stesso tipo di iniezione ad alta velocità dell'ALS serie 7693 per eliminare virtualmente la discriminazione termica. Inoltre, include la funzione avanzata di campionamento per iniezioni "a sandwich" a 3 strati.



Auto-campionatore Agilent PAL3



Autocampionatore Agilent PAL3

Aumenta la produttività con funzioni avanzate di preparazione del campione

La versatile piattaforma Agilent PAL3 può essere facilmente configurata per l'iniezione di liquidi e offre capacità di iniezione di grandi volumi di campione (LVI), vial di varie dimensioni e la possibilità di gestire un numero ancora maggiore di vial. È ideale per l'iniezione di liquidi, applicazioni in spazio di testa e con microestrazione in fase solida (SPME).

Campionatore per spazio di testa Agilent 7697A

Introduci automaticamente composti volatili rilasciati da quasi qualsiasi matrice del campione

Assicurati un percorso del campione inerte per prestazioni superiori del sistema GC, senza perdita o degradazione degli analiti. Il controllo elettronico della pneumatica (EPC), una capacità pari a 111 vial e tre rack intercambiabili da 36 vial rendono il modello 7697A lo strumento ideale per i laboratori ad elevata produttività. Inoltre, il campionatore per spazio di testa Agilent 7697A supporta l'uso di idrogeno come gas di trasporto.



Campionatore per spazio di testa 7697A

capacità 12/111 vial

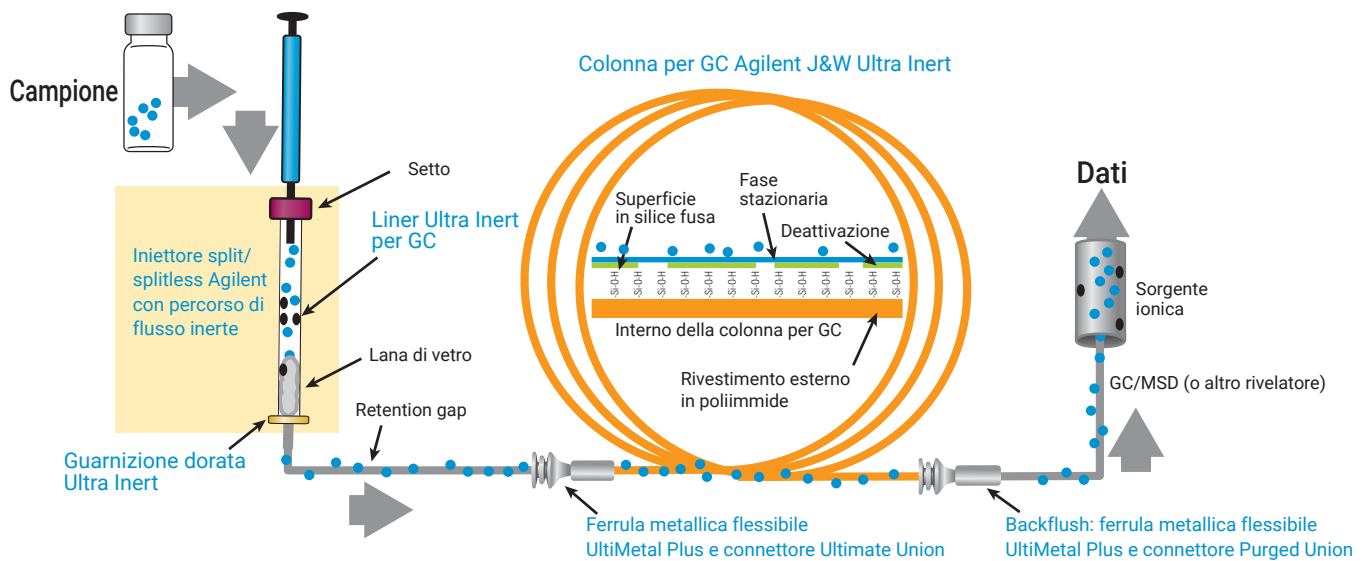


Proteggi lo strumento e l'integrità dei campioni con i vial, i tappi e le siringhe Agilent all'avanguardia nel settore. Guarda la brochure Agilent sull'introduzione del campione su www.agilent.com/chem/vialsresources eseguendo la ricerca del codice 5991-1287ITE.



Percorso di flusso inerte Agilent: garanzia di inerzia affidabile e uniforme

Le concentrazioni su cui lavorare sono sempre più basse e nuovi composti rilevanti sono sempre più attivi. Il percorso del flusso inerte Agilent garantisce un'inerzia affidabile e uniforme da iniettore a rivelatore, riducendo l'adsorbimento degli analiti per ottenere limiti di rivelazione (LOD) più bassi e un miglior rapporto segnale/rumore.



I dadi autoserranti per colonna sono particolarmente adatti ai rivelatori sensibili all'ossigeno come MS ed ECD. La connessione a tenuta rimane a prova di perdite anche dopo centinaia di iniezioni.

Maggiori informazioni sono disponibili sul sito www.agilent.com/chem/stnut



Un approccio integrato all'inerzia

Ottieni i limiti di rivelazione nell'ordine delle parti per miliardo, parti per trilione o inferiori imprescindibili per le moderne analisi grazie a un percorso del flusso totalmente inerte.

- Le **colonne per GC Agilent J&W Ultra Inert** sono testate con la miscela test più rigorosa disponibile nel settore per garantire un'inerzia uniforme e livelli di spurgo della colonna eccezionalmente ridotti. Le Smart ID key incluse alle colonne per GC forniscono informazioni quali uso della colonna, configurazione della colonna, età della colonna, numero di iniezioni e limiti di temperatura della colonna, con parametri predefiniti per la configurazione.
- I **liner per iniettore Ultra Inert** consentono di disporre di un percorso del flusso inerte resistente, riproducibile e affidabile, con o senza lana di vetro.
- Le opzioni di **iniezione split/splitless con percorso del flusso inerte** offrono una soluzione aggiuntiva perché il percorso del campione sia ancor più inerte.
- Le **guarnizioni dorate Ultra Inert** si caratterizzano per la procedura chimica di deattivazione applicata sulla doratura per garantire la massima inerzia della superficie e la massima efficacia di tenuta.
- Le **ferrule metalliche flessibili UltiMetal Plus** creano una tenuta ermetica che richiede una minore torsione e riduce il rischio di rottura della colonna.
- I **dadi autoserranti per colonna** a chiusura manuale mantengono la tenuta a prova di perdite e riducono il rumore di fondo, permettendo di ottenere risultati affidabili.
- I **sistemi di purificazione Gas Clean** erogano il gas più puro possibile, riducendo i danni alla colonna, le perdite di sensibilità e i fermo macchina.
- I **rivelatori GC** consentono di ottenere la selettività o la sensibilità richiesta dall'applicazione dell'utente e la capacità di gestirne i dati con una piattaforma unificata.

Per maggiori informazioni sulla creazione di un percorso del flusso GC inerte, visita il sito www.agilent.com/chem/inert

Un flusso di lavoro GC completo che ti aiuta a raggiungere i tuoi obiettivi

Per oltre 50 anni, Agilent è stata un'azienda all'avanguardia con strumenti GC e GC/MS rivoluzionari, prodotti di consumo, software e molto altro. Passo dopo passo, i tuoi obiettivi sono diventati i *nostri* obiettivi: migliorare l'esperienza degli utilizzatori, la gestione del laboratorio e il successo economico.

Soluzioni Agilent per la preparazione del campione

Dalla rimozione del particolato alle tecniche di estrazione in fase solida più selettive, la gamma Agilent per la preparazione del campione offre la giusta soluzione per il tuo laboratorio e le tue analisi.

Semplifica la preparazione del campione con i kit preconfezionati Agilent Bond Elut QuEChERS

- I kit di estrazione con sali pre-pesati in confezioni anidre consentono di aggiungere i sali dopo il solvente organico, evitando le reazioni esotermiche.
- I kit di dispersione sono compatibili con le aliquote di volume prescritte dalle attuali metodologie AOAC ed EN.

Ottieni estratti più puliti con Agilent Bond Elut SPE

- Un'ampia scelta di polimero, silice e altri adsorbenti in formati che spaziano da cartucce di varie dimensioni a piastre a 96 pozzetti.
- Le dimensioni omogenee delle particelle sono garanzia di flow-through e prestazioni superiori.
- Collettori sottovuoto e accessori per far fronte a qualsiasi complessa esigenza SPE.

Rimuovi i lipidi e semplifica la preparazione del campione con Agilent Captiva EMR-Lipid

- Rimuovi rapidamente e facilmente i lipidi che causano soppressione ionica senza perdita di analiti.
- Aumenta la produttività grazie a tempi di analisi più brevi e a minor tempo speso a pulire la sorgente MS e ad eseguire il backflush del sistema.

Rendi uniforme, accurata e sicura la preparazione del campione con il workbench per la preparazione del campione Agilent 7696A

- Combina un'automazione precisa con un'interfaccia software intuitiva per eliminare la variabilità nelle attività di diluizione, estrazione, aggiunta di standard e altre operazioni chiave.
- Riduce significativamente l'esposizione ai solventi pericolosi garantendo una maggiore sicurezza anche sul lungo termine.
- Tutti i campioni preparati vengono introdotti in vial da 2 mL compatibili con la maggior parte degli autocampionatori GC e LC per l'analisi diretta senza trasferimento in altri contenitori per campioni.



Per maggiori informazioni sulle soluzioni Agilent per la preparazione del campione, vai su www.agilent.com/chem/sampleprep



Sistemi GC intelligenti

Maggiore libertà con garanzia della GC

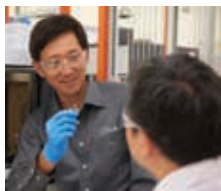
Il GC 8890 è uno dei diversi nuovi strumenti che ti danno la libertà di lavorare nel modo che desideri fornendo dati di qualità, ogni volta.



Compatibilità con la spettrometria di massa

Maggiore affidabilità nella rivelazione e nell'identificazione

Il GC 8890 è compatibile con i sistemi GC/MS Agilent a singolo quadrupolo, triplo quadrupolo e Q-TOF.



Opzioni di assistenza e di supporto flessibili

Mantieni operativo il tuo laboratorio

- **Agilent University:** Educazione e formazione che si adattano alle tue esigenze, in classe e online.
- **Manutenzione e riparazione:** sono disponibili opzioni di riparazione presso il centro di assistenza e piani di assistenza su richiesta.
- **CrossLab Connect:** Smart Alerts per la notifica via e-mail per la sostituzione dei prodotti di consumo e la manutenzione preventiva, oltre che per il monitoraggio degli strumenti di tutto il laboratorio.



Parti di ricambio originali per rivelatori Agilent

L'autenticità delle parti di ricambio è importante

- Riduci al minimo le interferenze del fondo, i segnali a bassi conteggi e le variazioni di risposta.
- Mantieni prestazioni affidabili, un'uscita del segnale costante e una produttività massima.
- Supportate dal contratto di assistenza Agilent, più una garanzia di 90 giorni dalla data della spedizione.



Filtri Gas Clean con sensore intelligente

Il sistema di filtri Agilent Gas Clean è in grado di erogare gas purificati, riducendo il rischio di danneggiamento delle colonne, la perdita di sensibilità e i tempi di fermo macchina. Inserendo un sistema Gas Clean filter sulla linea dei gas immediatamente a monte dell'ingresso allo strumento è possibile ridurre significativamente il livello di impurezze e migliorare la qualità dell'analisi in tracce.

Gli indicatori sensibili all'interno dei filtri cambiano colore, segnalando quando è il momento di sostituirli. La sostituzione dei filtri, quando questi hanno raggiunto il livello massimo di assorbimento, garantisce la massima protezione delle colonne per GC e dell'hardware analitico.

Con il GC Agilent 8890, ricordarsi di sostituire i filtri è ora più semplice. Il nuovo sensore intelligente per la purificazione dei gas:

- Monitora e avverte automaticamente quando un filtro è saturo a causa di una perdita o del suo regolare utilizzo.
- Avverte se l'indicatore di umidità o di ossigeno sta raggiungendo la sua capacità e l'effetto che ciò avrà sul tuo GC.

Il touch screen e il software 8890 forniscono istruzioni passo passo per la sostituzione di un filtro saturo. Il sistema spurga automaticamente il filtro dopo la sostituzione e fornisce istruzioni su come verificare la presenza di perdite e suggerimenti per la risoluzione dei problemi.

Agilent CrossLab: competenza reale, risultati concreti

CrossLab va oltre la strumentazione per fornirti servizi, prodotti di consumo e gestione delle risorse del laboratorio. Il tuo laboratorio può così migliorare l'efficienza, ottimizzare le operazioni, aumentare il tempo di operatività degli strumenti, sviluppare le competenze degli utilizzatori e altro.



Maggiori informazioni:

www.agilent.com/chem/gc

Strumento per la selezione delle colonne per GC:

<http://selectgc.chem.agilent.com>

Strumenti GC/MS:

www.agilent.com/chem/ms

Percorso di flusso inerte:

www.agilent.com/en/promotions/inertflowpath

Acquista on-line:

www.agilent.com/chem/store

Per trovare un centro assistenza clienti Agilent nel tuo Paese:

www.agilent.com/chem/contactus

Italia:

numero verde 800 012 575

customercare_italy@agilent.com

Europa:

info_agilent@agilent.com

Le informazioni fornite possono variare senza preavviso.

© Agilent Technologies, Inc. 2019
Pubblicato negli Stati Uniti, 12 febbraio 2019
5994-0478ITE

